

✓ Kom ihåg!

Sammanfattning av råden i Dövblindhet för audionomer

Fråga

För att förstå hur syn och hörsel används för att kompensera för varandra.



Tid

Det kan ta längre tid, se till att avsätta den tid som behövs.



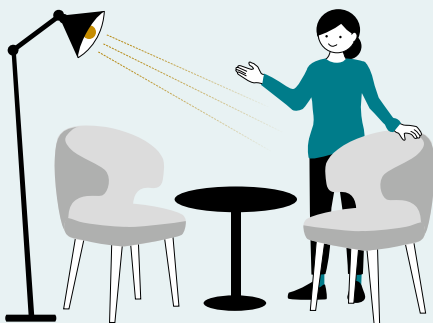
Energi

Besök och undersökningar kan behöva delas upp i fler tillfällen.



Platsen

Fråga personen om lämplig placering, belysning och avstånd.



Samverka och kombinera

Hjälpmiddel kan behöva kombineras. Erbjud dig att samverka.



Taktil uppmärkning

Erbjud taktil uppmärkning av hörapparat och tillbehör.



Synen påverkar talförståelsen

Om en person upplever sämre hörsel men inte audiogrammet visar det kan det vara synen som försämrats.

Jag måste ta på mig glasögonen för att höra dig.



Omgivningshörsel

Hörseln är viktig vid orientering och förflyttning. Erbjud specifika inställningar för optimerad omgivningshörsel.



Tillgänglig information

Fråga på vilket sätt information är enklast att ta till sig.



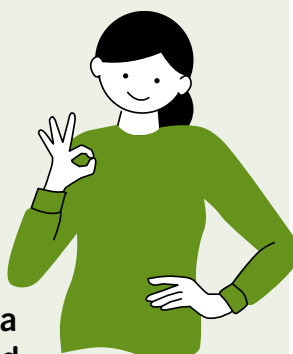
Syntolka

Berätta vad du gör och vad som händer.



Du kan göra stor skillnad

Var flexibel och ge inte upp!



Boken och mycket mer information finns på www.nkcdb.se

